

Project:

Vindkraftprojekt-Kettstaka

Printed/Page

2010.05.31 12:17 / 1

Licensed user:

Talenten AB

Södermalmsvägen 24
SE-612 40 Finspång
+46 122 12590

Eric Paulsson

Calculated:

2010.05.31 11:50/2.6.1.252

DECIBEL - Huvudresultat

Calculation: Lilla Kettstaka (ny placering)

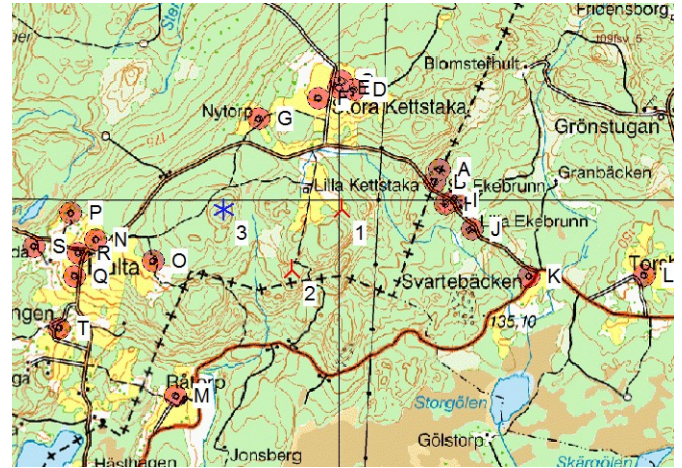
SVENSKA BESTÄMMELSER FÖR EXTERNT BULLER FRÅN
LANDBASERADE VINDKRAFTVERK

Beräkningen är baserad på den av Statens Naturvårdsverk
rekommenderad metod "Ljud från landbaserade vindkraftverk", 2001
(ISBN 91-620-6249-2)

Råhetsklass: 1,5
Råhetslängd: 0,055
K: 1.0 dB/(m/s)

OBSERVERA

Oktavdata saknas för ett eller flera av vindkraftverken där
avståndet överstiger 1 000 m till beräkningspunkten (Ljudkänsligt
område).



Skala 1:50 000
 📍 Nytt VKV ✳ Befintliga VKV
 🗺 Ljudkänsligt område

WTGs

RN	Ost	Nord	Z	Raddata/Beskrivning	VKV typ	Type-generator	Power, rated	Rotor diameter	Navhöjd	Ljuddata	Upphovsman	Namn	Vindhastighet	Status	Navhöjd	LwA,ref	Rena toner	Oktavdata
RN	[m]	[m]	[m]		Giltig	Tillverkare	[kW]	[m]	[m]				[m/s]		[m]	[dB(A)]		
1	1 455 000	6 509 930	215,0	B	Ja	VESTAS	2 000	90,0	105,0	EMD		Level 0 - calculated - Mode 0 - 07-2009	8,0		105,0	104,0	No	Generic *)
2	1 454 665	6 509 532	215,0	A	Ja	VESTAS	2 000	90,0	105,0	EMD		Level 0 - calculated - Mode 0 - 07-2009	8,0		105,0	104,0	No	Generic *)
3	1 454 213	6 509 929	235,0	WINWIND WWD-1/64 1000 64,0 FOI...	Ja	WINWIND	1 000	64,0	70,0	USER		Runtime input	8,0	User value	70,0	101,3	No	Generic *)

*)Notice: One or more noise data for this WTG is generic or input by user

Beräkningsresultat

Ljudnivå

Ljudkänsligt område		RN			Krav	Ljudnivå	Uppfylls kraven ?
Nej	Namn	Ost	Nord	Z	Ljud	From WTGs	Ljud
				[m]	[dB(A)]	[dB(A)]	
	A Loviseberg 1 (Stora Kettstaka 1:8)	1 455 647	6 510 195	173,0	1,5	40,0	36,8
	B Loviseberg 2 (Stora Kettstaka 1:8)	1 455 616	6 510 111	173,0	1,5	40,0	37,6
	C Stora Kettstaka 1:2	1 454 997	6 510 780	225,0	1,5	40,0	35,3
	D Stora Kettstaka 1:10	1 455 081	6 510 720	225,0	1,5	40,0	35,9
	E Stora Kettstaka 1:3	1 454 978	6 510 736	225,0	1,5	40,0	35,9
	F Stora Kettstaka 1:5	1 454 848	6 510 666	220,0	1,5	40,0	36,7
	G Nytorp 1:1	1 454 451	6 510 532	205,0	1,5	40,0	37,8
	H Stora Ekebrunn 2 (Svartebäcken 1:3)	1 455 690	6 509 962	170,0	1,5	40,0	37,0
	I Stora Ekebrunn 1 (Svartebäcken 1:3)	1 455 747	6 509 993	163,0	1,5	40,0	36,1
	J Lilla Ekebrunn (Svartebäcken 1:4)	1 455 869	6 509 801	160,0	1,5	40,0	34,6
	K Svartebäcken	1 456 241	6 509 489	140,0	1,5	40,0	31,3
	L Torshult	1 457 006	6 509 494	152,0	1,5	40,0	26,7
	M Råtorp	1 453 895	6 508 695	165,0	1,5	40,0	32,8
	N Hulta gård	1 453 366	6 509 731	200,0	1,5	40,0	33,4
	O Hulta (öst)	1 453 746	6 509 590	207,0	1,5	40,0	37,5
	P Hulta (väst)	1 453 200	6 509 905	180,0	1,5	40,0	32,1
	Q Hulta (söder 2)	1 453 224	6 509 488	184,0	1,5	40,0	32,0
	R Hulta (söder 1)	1 453 248	6 509 638	190,0	1,5	40,0	32,4
	S Berglunda	1 452 957	6 509 686	165,0	1,5	40,0	30,2
	T Ängen	1 453 124	6 509 146	157,0	1,5	40,0	30,4

Project:

Vindkraftprojekt-Kettstaka

Printed/Page

2010.05.31 12:17 / 2

Licensed user:

Talenten AB

Södermalmsvägen 24

SE-612 40 Finspång

+46 122 12590

Eric Paulsson

Calculated:

2010.05.31 11:50/2.6.1.252

DECIBEL - Huvudresultat**Calculation:** Lilla Kettstaka (ny placering)**Avstånd (m)****VKV**

NSA	1	2	3
A	699	1185	1459
B	642	1113	1415
C	850	1292	1157
D	794	1259	1174
E	806	1244	1112
F	751	1148	972
G	814	1022	648
H	691	1112	1478
I	750	1176	1536
J	878	1233	1661
K	1317	1576	2076
L	2052	2341	2827
M	1657	1137	1275
N	1646	1314	870
O	1300	921	577
P	1800	1512	1013
Q	1830	1442	1083
R	1776	1421	1007
S	2058	1715	1279
T	2033	1589	1341