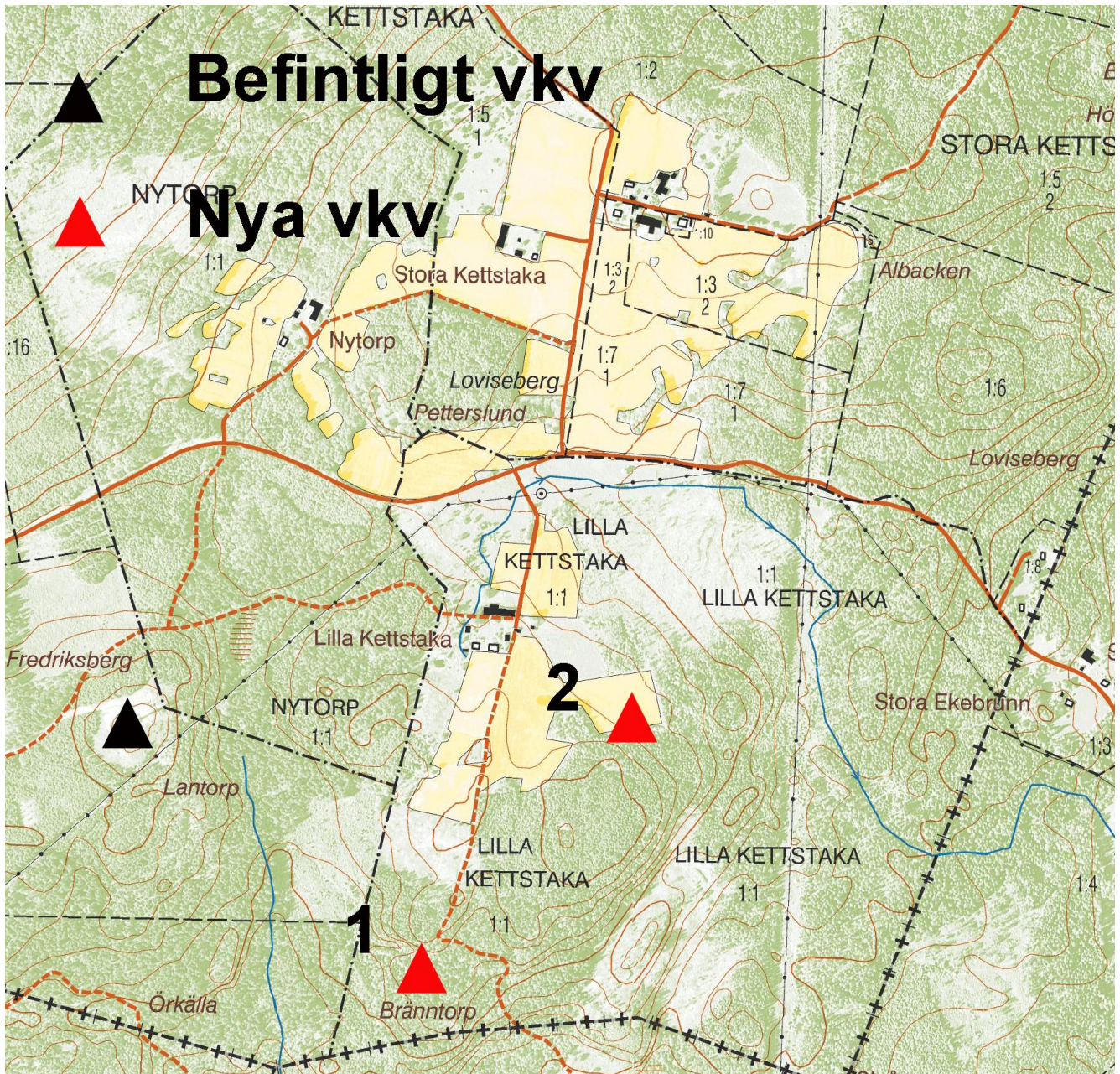


Vindkraftprojektet Kettstaka



Planerad etablering på Lilla Kättstaka 1:1 är markerat med rött (2 vkv).

Placering av två vindkraftverk på Lilla Kettstaka 1:1

Verk 1, Koordinater:	6 509 532 (x),	1 454 665 (y),	215 m.ö.h. (z)
Verk 2, Koordinater:	6 509 930 (x)	1 455 000 (y)	215 m.ö.h. (z)

Placering av närliggande vindkraftverk vid Hulta

Koordinater:	6 059 929 (x),	1 454 213, (y),	235 m.ö.h. (z)
--------------	----------------	-----------------	----------------